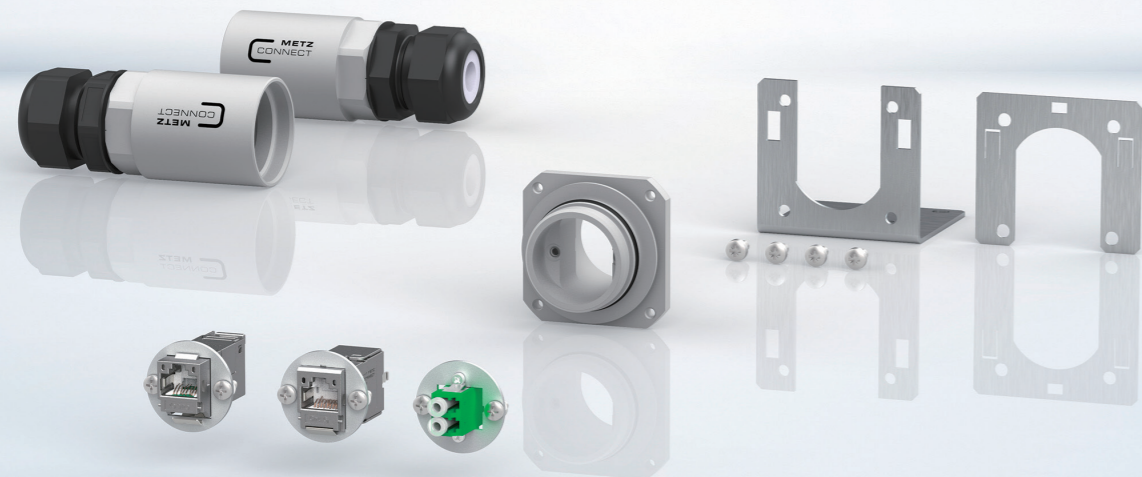


PRODUCTS
HANDLED



取扱製品



“MC0-IP69K” 防水ハウジング

屋外や悪環境下のイーサネットコネクタを守る

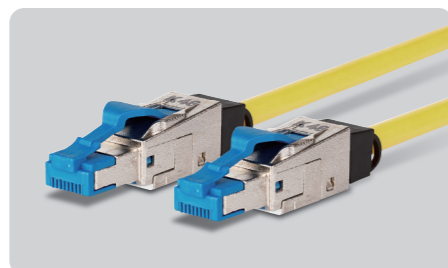
COMPANY BROCHURE

会社案内

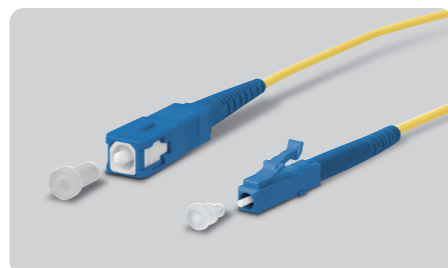
装着可能なコネクタ例



RJ45ジャック各種



RJ45プラグ各種



光ファイバーコネクタ

5つのアドバンテージ

1 IP69K に準拠した高圧噴射水、高温に耐性あり

2 RJ45コネクタ、光ファイバコネクタ、
M12コネクタ各種に適合

3 オゾン、紫外線に耐性あり
▼
ボディ材質アルミニウム+ポリアミド

4 塩水に耐性あり
▼
ボディ材質アルミニウム+ポリアミド

5 耐振動性
▼
ジャックを内部で固定するブラケット使用時

Rinsconnect

株式会社リンスコネク

<https://www.rinsconnect.co.jp>

〒134-0091 東京都江戸川区船堀5-3-2-309
TEL(代表):03-3877-3125

Rinsconnect

株式会社リンスコネク

GREETING

ごあいさつ

株式会社リンスコネクト 代表取締役社長

山下 宏

Hiroshi Yamashita



私は過去30年あまり欧州、北米の生産財メーカーと関わり様々な交渉を経て日本国内のお客様に商品を提供して参りました。その商品はただ単にハードウェアだけでなく日本のお客様にマッチするようにサービスを付加(カスタマイズもあります)したものです。

海外製品を日本国内で活用するためには様々なハードルがありそれをクリアするためには輸入商社の手腕が問われます。今まで20社を超える海外メーカーと取引を行ってきました。その企業のトップマネジメントとのビジネス経験で養った商品開拓に対する着眼力を活かし皆様のお力になりたいと思っております。

会社設立時に取り扱う商品としてドイツ「METZ CONNECT GmbH社」を選択しました。強みの商品としてイーサネット周辺機器、特にイーサネットコネクタRJ45金属製ボディ (Cat.6A class EA, 25G, 40G)ではドイツトップシェアを誇ります。二番目の商品としてスイスのPeter Lehmann AG社の三次元測定機用の回転テーブルの取り扱いを始めました。同社は工作機械向けの回転テーブルでは世界屈指の高精度を誇り、その技術を三次元測定機用として展開しています。Peter Lehmann AG社の総代理店である「pL SOLUTIONS Japan」を弊社が運営する事になりました。おかげさまで両社ともに国内輸入販売総代理店契約を締結することができました。

これからも皆様のニーズをいち早く感じ取り、ユニークな生産財を輸入しご提案、コンサルティングができる企業を目指して参ります。今後ともご指導ご鞭撻よろしくお願いいたします。

MANAGEMENT POLICY

経営方針

Vision 展望

デジタルトランスフォーメーション・デジタルツインをサポートし、イノベーションを巻き起こす海外のユニークな生産財を輸入販売し企業の競争力強化及びSDGsに寄与する。

Mission 使命

いち早く海外のイノベーションを取り入れ、日本の製造業がその変化に迅速に対応できるように提案し活性化に貢献する。

Motto 社訓

1. フェアであること (Be Fair)
2. 至誠を尽くすこと (Be Sincere)
3. お客様目線であること (Be Customer's Perspective)

COMPANY PROFILE

会社概要

会社名	株式会社リンスコネクト
所在地	東京都江戸川区船堀五丁目3番地2-309号
役員	代表取締役社長 山下 宏
設立	2022年(令和4年) 7月7日
資本金	350万円
事業内容	輸入商品(生産財、消費財)販売
取引銀行	三井住友銀行 浅草橋支店

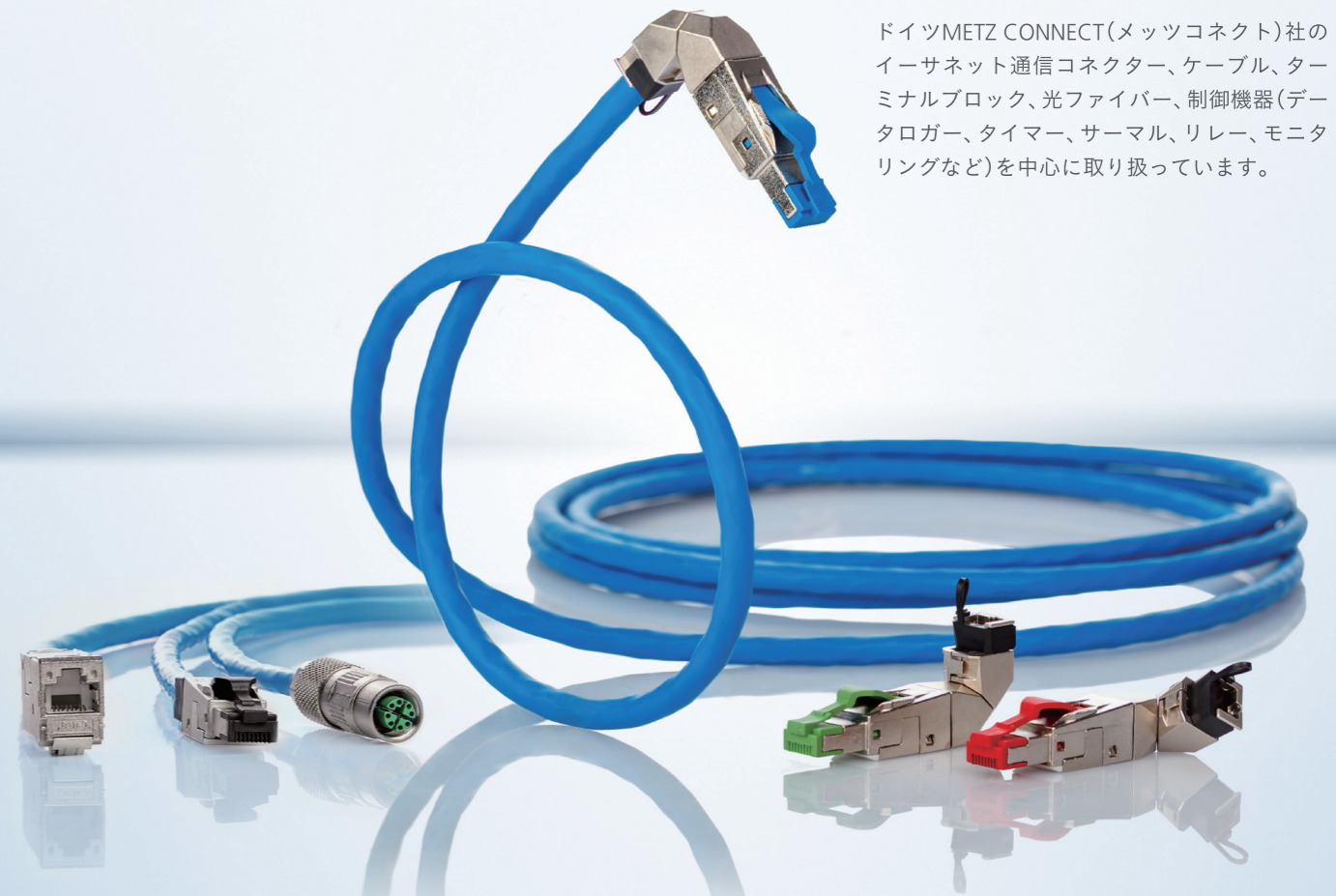
PRODUCTS HANDLED

取扱製品

METZ CONNECT

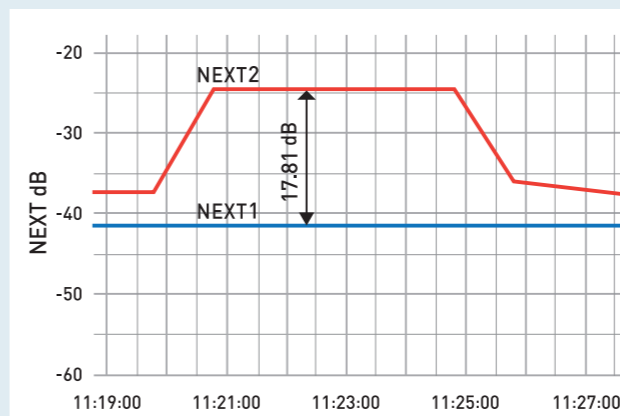
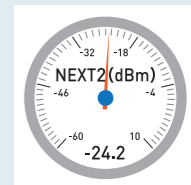
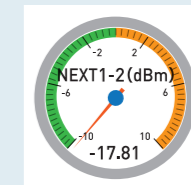
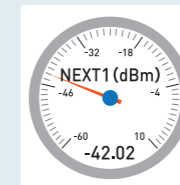
made in Germany

ドイツMETZ CONNECT(メッツコネクト)社のイーサネット通信コネクタ、ケーブル、ターミナルブロック、光ファイバー、制御機器(データロガー、タイマー、サーマル、リレー、モニタリングなど)を中心に取り扱っています。



Recommend

映像が遅れる、データ取得が途切れる、動作が遅くなるなどの通信トラブルはお使いのコネクタが原因の場合があります。メッツコネクト社の金属製LANコネクタRJ45ならそのトラブルを解決します。



比較サンプル

NEXT1:RJ45金属ボディ シールド付き
NEXT2:RJ45樹脂製 シールドなし

テスト概要

比較サンプルに100mmのケーブルを取り付け、約4分間NEXT(近端漏話)量を測定し差を求めます。

テスト結果

METZ CONNECT製のNEXT量は一般市販品と比較すると優位である。従って外乱の影響を受けにくいと考えられる。